

MADE BY MONDOLFO FERRO

MT 4000up C

DIAGNOSTIC



DIAGNOSTIC WHEEL BALANCER



automotive service equipment

MT 4000up C

DIAGNOSTIC



1. INTERFACCIA TOUCHSCREEN - TOUCHSCREEN INTERFACE

L'interfaccia grafica e la **tecnologia touchscreen** su monitor 22" widescreen semplificano e velocizzano le operazioni e la selezione dei programmi di lavoro.

*The user-friendly graphic interface, together with the latest **touchscreen technology** on 22" widescreen monitor simplify and speed-up all operations and program selection.*



2. FULLY AUTOMATIC

Nessuna operazione manuale è richiesta all'operatore. Tempi di lancio e diagnosi ridotti così da porla sul mercato tra le più veloci in assoluto.

***No manual operations** are required of the operator. Reduced spin time and diagnostic time to make it one of the fastest on the market.*

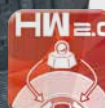


**DIAGNOSI RUOTA
WHEEL DIAGNOSIS**

LASER RUNOUT



LASER POINT SYSTEM



**PESO NASCOSTO
AUTOMATICO
AUTOMATIC HIDDEN
WEIGHT**

**DIMENSIONI RUOTA
AUTOMATICO
AUTOMATIC WHEEL SIZE**

3. MISURA DIMENSIONI CON SISTEMA CONTACTLESS - CONTACTLESS SYSTEM FOR DIMENSIONS MEASUREMENT

Sensori laser ad alta precisione misurano automaticamente tutte le dimensioni della ruota in pochissimi secondi durante il ciclo di misura.

High precision laser sensors automatically measure all dimensions of the wheel in a few seconds during the measurement cycle.



4. HIDDEN WEIGHT 2.0

Nuovo programma **Hidden Weight 2.0** per dividere il peso adesivo di equilibratura del fianco esterno in due pesi equivalenti collocati in posizione nascosta dietro le razze in totale autonomia.

New programme of "Hidden Weight 2.0" to divide the external side balancing adhesive weight into two equivalent weights hidden behind the spokes. A completely autonomous operation.



5. POSIZIONAMENTO AUTOMATICO - AUTO POSITIONING

A fine lancio la ruota viene frenata e portata in posizione di equilibratura (RPA).

The wheel is braked and put in balancing position at the end of the spin (RPA).



6. ILLUMINATORE LED - LED SPOTLIGHT

L'**illuminatore led integrato** illumina l'area di lavoro per facilitare le operazioni di pulizia del cerchione e applicazione dei contrappesi.

Integrated LED spotlight to light-up the work area and make it easier to clean the rim, check the wheel and apply weights.



MT 4000up C

DIAGNOSTIC



7. APPLICAZIONE CONTRAPPESSI - WEIGHTS APPLICATION

Il **laser interno puntiforme** (LASER POINT SYSTEM) indica, con la massima precisione, la posizione di applicazione dei contrappesi adesivi.

*The **internal LASER pointer** (LPS) indicates the exact position of adhesive weights, with maximum precision.*



7



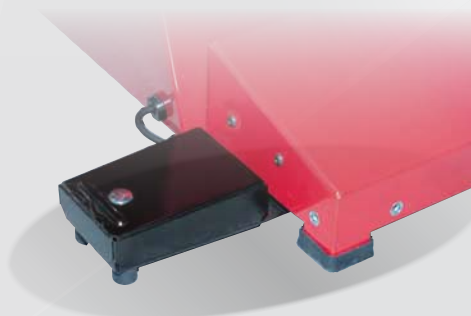
8



8. BLOCCAGGIO RUOTA AUTOMATICO - AUTOMATIC ELECTROMECHANICAL WHEEL CLAMPING

Nuovo sistema **automatico elettromeccanico di bloccaggio ruota** che riduce i tempi lavoro e incrementa la precisione di centraggio.

***New automatic electromechanical wheel clamping system** for shorter operative times and higher centering accuracy.*



9 LASER RUNOUT

Misurazione ad alta precisione delle **eccentricità radiali e laterali** della ruota (1^a armonica e picco-picco) e calcolo del miglior accoppiamento tra le parti resolvendo i tipici problemi di vibrazioni su strada.

*High-precision measurement of **radial and lateral run-out** of the wheel (1st harmonic and peak-to-peak) and calculation of the better matching between the parts, solving the typical road vibration problems.*



10. EASY WEIGHT

Di serie la suite di programmi **Easy Weight** comprendente, tra gli altri, **Minimum Weight** software che permette una significativa riduzione dei pesi, analizzando anche i diversi valori di soglia, in base alla tipologia del veicolo: veloce o lento (**unico sul mercato**).

*As standard, the **Easy Weight** programme suite which included **Minimum Weight**. This software allows a significant reduction of balancing weights, through the analysis of different threshold values, according to the vehicle type: fast or slow (**unique on the market**).*



Veicolo lento
Slow vehicle



Veicolo veloce
Fast vehicle



11. PROTEZIONE RUOTA SALVASPAZIO - SPACE SAVING WHEEL GUARD

Studiato per permettere il **posizionamento a muro** dell'equilibratrice ma allo stesso tempo per **accogliere ruote fino ad un diametro massimo di 44"** (1.118 mm).

*Space-saving wheel guard designed to allow the **positioning along the wall**, it also permits to hold wheels up to **44"** (1,118 mm) maximum diameter.*

12. FRONTALE INCLINATO - INCLINED FRONT SIDE

Per migliorare l'ergonomia ed agevolare l'accesso dell'operatore all'area interna del cerchio.

Inclined front side for higher ergonomics and easier access of the operator to the inner part of the rim.



11

12

13

MT 4000up C

DIAGNOSTIC

13. PANNELLO POSTERIORE PARASPRUZZI REAR SPLASH GUARD

Con alloggiamenti per accessori supplementari.

With slots for additional accessories.

14. PORTE USB - USB PORTS

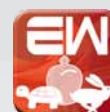
Per il collegamento alle periferiche e l'aggiornamento software semplificato.

USB ports for connection to peripheral devices and easy software upgrading.



Dotazione Equipment

Bloccaggio Automatico / Electromechanical locking system



TOUCH SCREEN



Accessori consigliati Recommended accessories



A. WL Ø -> 8-21100230 / WL R -> 8-21100248

Sollevatori ruota "effetto senza peso" WL-Ø (automatico) e WL-R (manuale) che annullano lo sforzo dell'operatore, velocizzano le operazioni quotidiane e garantiscono un centraggio perfetto

"Weightless effect" WL-Ø (automatic) and WL-R (manual) wheel lifters which eliminate operator effort, speed up routine operations and ensure perfect centring

B-C. A4 colour inkjet USB A4 printer set -> 8-21120005

con supporto / with support -> 8-21200002/90

D. HPC -> 8-21100244

Set di 8 boccole bifronte a bassa conicità e alta precisione

High Precision Collets, 8 two-faced slightly tapered bushings

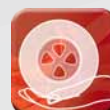
E. Colonna di supporto / Colonne de support RAL 3002 -> 8-21100253/16*

per 8 boccole bifronte HPC / Support panel for HPC

F. Kit dispenser -> 8-21100251 per contrappesi adesivi / for coil of adhesive weights

G. Bobina contrappesi adesivi / Coil of adhesive weights -> 8-21100252

Rotolo in ferro / Iron roll (5 g x 1200 pz)

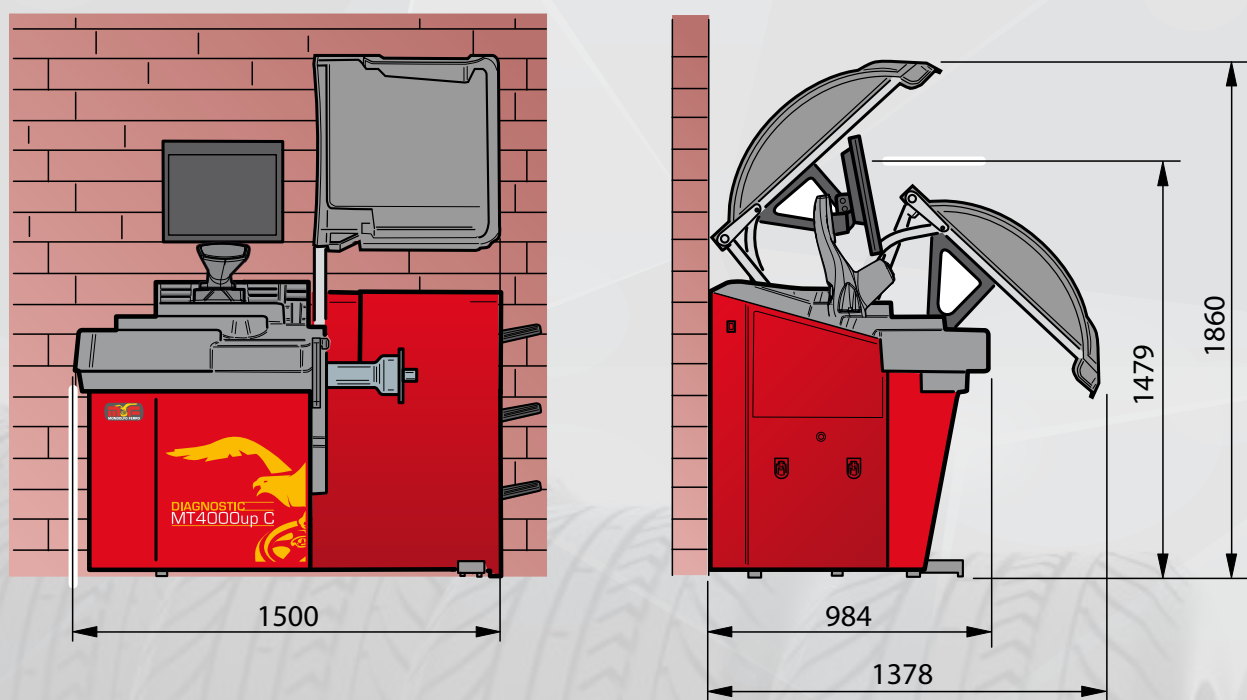


Dati tecnici Technical data

Velocità di equilibratura	<i>Balancing speed</i>	75 / 85 / 98 rpm
Risoluzione	<i>Resolution</i>	1 g (0,0353 oz)
Tempo medio di misura	<i>Average measuring time</i>	5,5 s
Diametro albero	<i>Shaft diameter</i>	40 mm (1,57")
Larghezza cerchio impostabile	<i>Rim width setting range</i>	1,6" ÷ 23,6"
Diametro cerchio impostabile	<i>Rim diameter setting range</i>	1" ÷ 35"
Diametro cerchio misurabile con il tastatore	<i>Rim diameter measurable with the sensor</i>	10" ÷ 32"
Larghezza massima ruota	<i>Maximum wheel width</i>	600 mm (23.6")
Diametro massimo ruota	<i>Maximum wheel diameter</i>	1118 mm (44")
Distanza flangia di appoggio ruota/macchina	<i>Wheel/machine support flange distance</i>	275 mm (10.82")
Peso massimo ruota	<i>Maximum wheel weight</i>	75 kg
Tensione di alimentazione	<i>Supply voltage</i>	115 - 230 V 1 ph 50/60 Hz

by Marketing - Cod. DPMF000254H - IT-EN - 06/2020.

Dimensioni Dimensions



L'azienda si riserva di modificare le caratteristiche dei prodotti in qualsiasi momento. The company reserves the right to modify the technical specifications of its products at any time.