

RÖMESS®



1970 - 2020


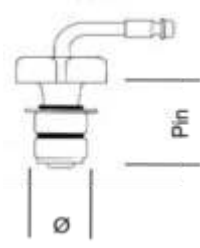
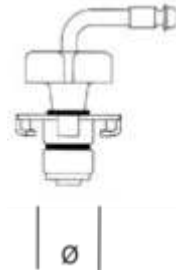
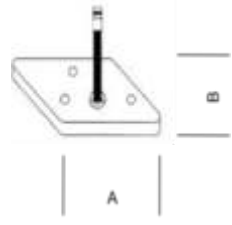
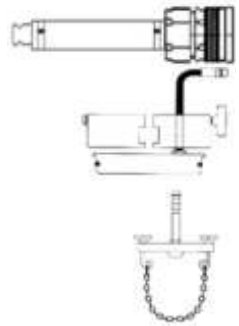
50 Jahre

Adapterliste/List of adapters



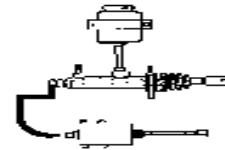
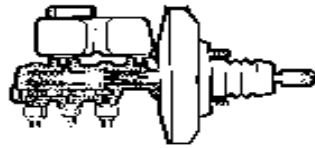
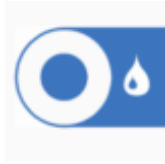
- *Personenwagen / Motor vehicles*
- *Nutzfahrzeuge / Commercial vehicles*
- *Motorräder / Motorcycles*



SC Schraubadapter Screw Adapter	CP Steckadapter Pin Adapter	BJ Bajonettadapter Bayonet Adapter	PL Plattenadapter Plate Adapter	SP Spezialadapter Special Adapter
				
50050	50014	50023 B	50210	50150
50140	50015	50024 B	50211	50170
50226	50017	50033 B	50212	50190
50227	50018	50028 B	50213	50201
50228	50019	50034 B	50214	50205
50229	50020	50032 B	50215	50206
50230	50024	50033 B	50216	50207
50231	50025	50034 B	50217	50207 H
50231-1	50028	50035 B	50218	50208
50231 H	50032	50241	50219	50209
50232	50034	50241.0	50220	50269
50233	50039	50300	50221	50279
50234	50120	50301	50222	50315 H
50235	50310	50302	50223	50320
50236	50314	50303	50224	50395
50237		50304	50225	50397 H
50238		50305		50398 H
50239		50306		50399
50240		50307		50400
50242		50307-1		50401
50243		50308		50402
50244		50309		50500 H
50245		50311		51041
50246		50312		51044
50247		50313		51050
50248		50316		51055
50249		50317		51059
50250		50318		51066
50251		50319		51069.0
50252		50321		51253
50253		50322		51266
50255		50323		51273
50260 LS		50324		51275
50268		50325		
50270		50326		
50271		50327		
50275		50431-1		
50275.0				
50276				
50281				
50284				
50285				
50286				
50293				



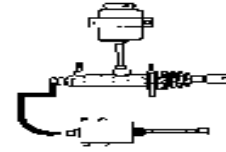
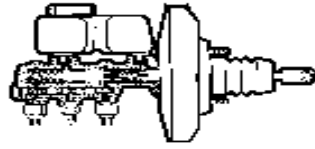
Adapterliste für Personenkraftwagen List of adapters for cars



Fahrzeughersteller / Typ Car manufacturer / Model	Bremse Adapter-Nr. Brake Adapter No.	Adapter- typ Adapter type	Abmessung mm Dimension of adapter	Kupplung Adapter- Nr. Clutch Adapter No.	Adapter- typ Adapter type	Abmessung mm Dimension of adapter
Alfa Romeo						
allgemein (in general)	50232*	SC	42.6	50207	SP	Ø 7 mm
Audi						
allgemein (in general) mit Vorabentleerung (with draining of the brake-fluid out of the brake-fluid reservoir of the vehicle)	50232* 50201	SC SP	42.6 20	50207	SP	Ø 7 mm
Aston Martin						
allgemein (in general)	50232*	SC	42.6			
Autobianchi						
allgemein (in general)	50233*	SC	42.3	50207	SP	Ø 7 mm
je nach Behälter (specific)	50150/ 50015	SP/ CP	27 – 49/ 15 – 17			
BLMC – Austin						
allgemein (in general)	50232*	SC	42.6	50207	SP	Ø 7 mm
Bentley						
allgemein (in general)	50232*	SC	42.6			
BMW, Mini						
allgemein (in general)	50232*	SC	42.6	50207	SP	Ø 7 mm
3-er-Reihe (3 – serie) (Teves ABS)	50235	SC	42.6			
5er/7er Reihe (5/7-serie) E 34/E 38/E 39 (1994→)	50234*	SC	42.6			
X5 E53, X3 E83	50231*	SC	42.6			
Mini (neu/new)	50232	SC	42.6			
Cadillac						
allgemein (in general)	50307	BJ	36			
Chevrolet						
Allero (1997→), Blazer, Camaro, Captiva, Corvette (C4, C5, C6), Hummer H2, Tahoe, TransSport	50307	BJ	36			
Aveo, Matiz	50314	CP	33.5			

* = wichtige Adapter (important adapters)

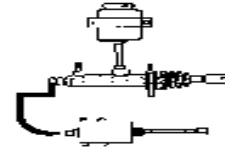
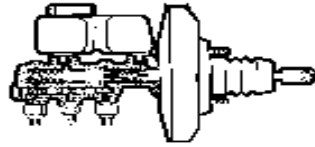
Adapterliste für Personenkraftwagen List of adapters for cars



Fahrzeughersteller / Typ Car manufacturer / Model	Bremse Adapter-Nr. Brake Adapter No.	Adapter- typ Adapter type	Abmessung mm Dimension of adapter	Kupplung Adapter- Nr. Clutch Adapter No.	Adapter- typ Adapter type	Abmessung mm Dimension of adapter
Chevrolet						
Nexia, Espero, Lanos, Kalos, Nubira Cruze, Orlando	50232*	SC	42.6	50032	CP	32 – 33
Spark	50307	BJ	36	50034 B	BJ	35
Captiva (2012 →) Leganza	50311*	BJ	35			
Chrysler						
Jeep Cherokee (→1991) (Bendix ABS)	50300*	BJ	34			
Jeep (neuer Behälter aus Aluminium) (new aluminium container)	50210	PL	Jeep	50207	SP	Ø 7 mm
Jeep (alter Behälter aus Stahl) (old steel container)	50211	PL	Jeep	50207	SP	Ø 7 mm
Voyager; Cherokee (Teves ABS)	2x50241.0 + 50209	BJ + SP	30 – 31 + connecting piece			
Voyager, Wrangler, ältere Modelle (older models)	50309	BJ	29			
Stratus, Neon	50308	BJ	34			
Vision, New Yorker	50312	BJ	36			
300 M	50313	BJ	34			
Crossfire	50232*	SC	42.6			
Voyager RG, PT Cruiser, 300 C, Wrangler (1997→), Jeep Cherokee (1996→), Jeep Grand Cherokee (1996→), Jeep Kompass, Sebring, Viper	50241.0	BJ	30 – 31			
Citroën						
allgemein (in general) (mit herkömmlicher Bremsflüssigkeit) (with conventional brake fluid)	50232*	SC	42.6	50207	SP	Ø 7 mm
2 CV, Dyane, Ami 6/8	50150	SP	27 – 49			

* = wichtige Adapter (important adapters)

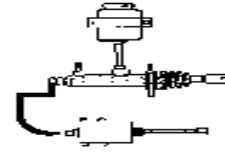
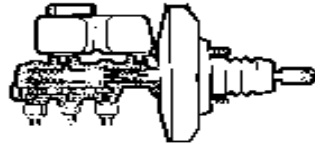
Adapterliste für Personenkraftwagen List of adapters for cars



Fahrzeughersteller / Typ Car manufacturer / Model	Bremse Adapter-Nr. Brake Adapter No.	Adapter- typ Adapter type	Abmessung mm Dimension of adapter	Kupplung Adapter- Nr. Clutch Adapter No.	Adapter- typ Adapter type	Abmessung mm Dimension of adapter
Citroën						
Jumper, C1	50251	SC	44			
C-Crosser	50322	BJ	32.5			
Dacia						
Oldtimer	50268	SC	68	50207	SP	Ø 7 mm
Dacia Logan	50232*	SC	42,6			
Duster, Sandero, Lokker, Lodgy	50232*	SC	42,6	50207	SP	Ø 7 mm
Daf						
Serie 45	50232*	SC	42.6			
Daihatsu						
Copen (2003→)	50034B	BJ	34			
Charmant	51055	SP	57	51041	SP	42
Cuore, Move, Charade Materia (2007→) Sirion (2006→) Trevis (2006→)	50279	SP	53			
Applause, Terios	50050*	SC	61			
Terios (2008→)	51041	SP	42			
Dodge						
allgemein (in general)	50028	CP	28 – 29	50207	SP	Ø 7 mm
Caliber (2005→)	50241.0	BJ	30 – 31			
Ferrari						
allgemein (in general)	50232*	SC	42.6	50207	SP	Ø 7 mm
Fiat						
allgemein (in general) (1986→)	50232*	SC	42.6	50207	SP	Ø 7 mm
allgemein (in general) (→1986)	50233*	SC	42.3			
Ducato (1994→)	50251	SC	44			
Freemont	50325	BJ	30			
500	50015	CP	15 – 17			
124 Spider (2015→)	50307	BJ	36			
Ford						
allgemein (in general)	50232*	SC	42.6	50207	SP	Ø 7 mm
Maverick (2001→)	50321	BJ	35			
Maverick (→2001)	50300	BJ	34			

* = wichtige Adapter (important adapters)

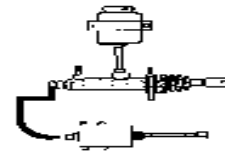
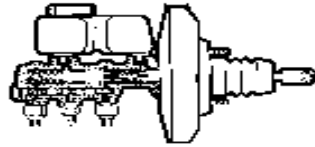
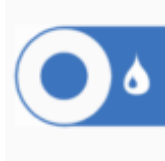
Adapterliste für Personenkraftwagen List of adapters for cars



Fahrzeughersteller / Typ Car manufacturer / Model	Bremse Adapter-Nr. Brake Adapter No.	Adapter- typ Adapter type	Abmessung mm Dimension of adapter	Kupplung Adapter- Nr. Clutch Adapter No.	Adapter- typ Adapter type	Abmessung mm Dimension of adapter
Ford						
Fiesta (→2008) Ka, Mondeo(2008→), S-Max (2007→), Galaxy (2007→), Ranger (2007→), Kuga (2008→)	50232	SC	42.6			
Fiesta (2008/2009→) B-Max	50324	BJ	32 – 33			
Transit (1986→)	50229	SC	25			
Transit (→1986), Econovan	50028	CP	28 – 29			
Probe	50270	SC	66	50233	SC	42.3
Fusion (2007→), Focus, Focus Coupé, Cab, C-Max	50231	SC	42.6			
US: Explorer, Tempo, Taurus, Mustang (1984→), Aerostar, Escort, Mercury	50304	BJ	35			
Galaxy	50234	SC	42.6			
Windstar	50308	BJ	34			
Fusion, Tourneo (2002→)	50240	SC	44			
Ranger (2012→)	50293	SC	42,1			
General Motors						
Midi	50230	SC	37			
Pontiac Transport, Trans-Am-Sport, Firebird	50300	BJ	34			
Trans Sport	50305	BJ	33			
Sintra	50307	BJ	36	50307	BJ	36
Monterey	51253*	SP	53	50035 B	BJ	35
Honda						
allgemein (in general) (→1991)				51041*	SP	42
allgemein (in general) (1991→)				51044	SP	42
Accord (→1988)	51041*	SP	42			
Accord Typ CG8	50302*	BJ	57	50246	SC	42.6 Zapfen/pin 10 mm
Jazz EY9	50302*	BJ	57	50255	SC	35

* = wichtige Adapter (important adapters)

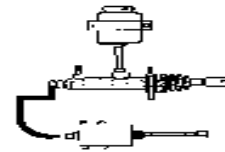
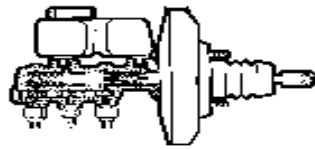
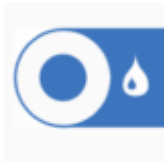
Adapterliste für Personenkraftwagen List of adapters for cars



Fahrzeughersteller / Typ Car manufacturer / Model	Bremse Adapter-Nr. Brake Adapter No.	Adapter- typ Adapter type	Abmessung mm Dimension of adapter	Kupplung Adapter- Nr. Clutch Adapter No.	Adapter- typ Adapter type	Abmessung mm Dimension of adapter
Honda						
Accord Limousine (2003→) Accord Tourer (2003→). Legend, CR-V, FR-V (2005→)	50302	BJ	57			
Prelude, Civic + EU8 + Hybrid (2006→), Accord (je nach Behälter) (specific) Legend Concerto, Shuttle (van), Stream RN3, S 2000 AP1	50302*	BJ	57			
Accord (1988→) Prelude, Civic (je nach Behälter) (specific) ALB** (ältere Modelle) (older models) CRX	51275*	SP	74			
ALB** (neu) (new)	50301	BJ	34			
** ALB= automatic load dependent brake power distribution						
Hyundai						
allgemein (in general)	50318	BJ	34			
Pony, Accent, Lantra, Elantra, Sonata, Lantra, H1 Starex, Santa Fe, Bus, Coupé, Grandeur, Matrix, Terracan, Tucson	50300*	BJ	34	50034 B*	BJ	34
H 100 (je nach Behälter) (specific), Innendurchmesser ca. 22 mm (inner diameter approx. 22 mm)	50014	CP	22 – 24			
Trajet, Atos	50317	BJ	34			
i 30 (2007→), i 30 cw (2008→)	50323	BJ	34			
H 100 (je nach Behälterausf.) (specific) Innendurchmesser ca. 18 mm (inner diam appr. 18 mm)	50018	CP	18 – 19			

* = wichtige Adapter (important adapters)

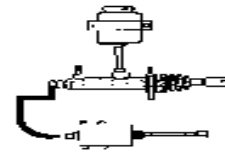
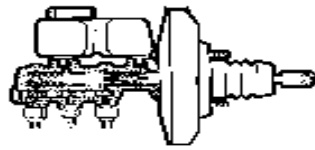
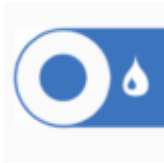
Adapterliste für Personenkraftwagen List of adapters for cars



Fahrzeughersteller / Typ Car manufacturer / Model	Bremse Adapter-Nr. Brake Adapter No.	Adapter- typ Adapter type	Abmessung mm Dimension of adapter	Kupplung Adapter- Nr. Clutch Adapter No.	Adapter- typ Adapter type	Abmessung mm Dimension of adapter
Infinity						
allgemein (in general)	50300	BJ	34			
Isuzu						
Midi Van	50230*	SC	37			
D-Max	51253*	SP	53	50035 B*	BJ	35
Trooper	50170	SP	35 – 69			
Jaguar						
allgemein (in general)	50240	SC	44			
XJ 40, X, XK, XJ 6 + XJ 8 (Typ 350)	50232*	SC	42.6	50207	SP	Ø 7 mm
Serie III (alt) (old)	50242*	SC	75			
Serie III (neu) (new)	50243*	SC	32.5			
XJ 40 (new) (TEVES- ABS)	50235	SC	42.6			
S-Type	50308	BJ	34			
Kia						
Carens, Clarus, Opirus, Sephia, Shuma, Sorento (→2007)	50232*	SC	42.6	50245	SC	34
Sorento (2007→), Sportage (2007→), Soul	50304	BJ	35			
Pride	50270	SC	66			
Besta, Rocsta	50028*	CP	28 – 29			
Pregio	50252	SC	30			
Carnival	50276	SC	32.5			
Ceed, Cerato, Joice, Magentis, Picanto, Rio, Venga, Sportage (→2007), Ceed Sporty Wagon	50319	BJ	34			
Lada						
allgemein (in general) (je nach Behälter- ausführung) (specific)	50233 / 50232*	SC / SC	42.3 / 42.6			
Lamborghini						
allgemein (in general)	50231*	SC	42.6			

* = wichtige Adapter (important adapters)

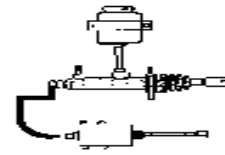
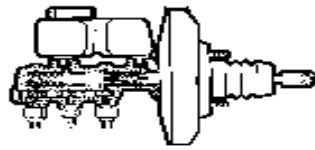
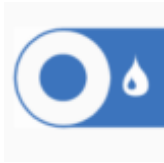
Adapterliste für Personenkraftwagen List of adapters for cars



Fahrzeughersteller / Typ Car manufacturer / Model	Bremse Adapter-Nr. Brake Adapter No.	Adapter- typ Adapter type	Abmessung mm Dimension of adapter	Kupplung Adapter- Nr. Clutch Adapter No.	Adapter- typ Adapter type	Abmessung mm Dimension of adapter
Lancia						
allgemein (in general) (je nach Behälter- ausführung) (specific)	50233 / 50232*	SC / SC	42.3 / 42.6			
Land Rover						
Freelander, Range- Rover, Discovery	50232	SC	42.6			
Discovery Type II	50303		33			
Lexus						
allgemein (in general)	51050*	SP	43			
Maserati						
S – Typ(e)	50242*	SC	75			
Spider, Quattroporte	50232	SC	42.6			
Mazda						
Bus (E200 usw.(etc.))	50245	SC	34			
2, 3, Xedos, MX 3, 626 (ohne ABS) (without ABS), 323, 929, RX 7	50233* je nach Behälter- ausführung (specific)	SC	42.3	50233*	SC	42.3
626 (mit/ohne ABS) (with/without ABS), Demio	50270*	SC	66			
Premacy, MPV, RX8, 6, 5, 2 (2008→), CX3, CX5, CX 60, MX5 (2016→)	50307	BJ	36			
Tribute 2001	50300	BJ	34			
Tribute 2002	50316	BJ	35			
BT50 (2007→), 5, 3 (2008→), 121, MX5 (2006 – 2016)	50232	SC	42.6			
Mercedes- Benz/Daimler						
allgemein (in general)	50232*	SC	42.6	50207 / 50208	SP	Ø 7 mm
X-Klasse (470)	50304	BJ	35			
MB 100 (neu) (new), S-Klasse	50231*	SC	42.6			
MB 100 (erste Serie) (first series)	50020	CP	20 – 21			
MB 100 (1988)	50247	SC	37.0			
ältere PKW (W 123) (older personal cars)	50234	SC	42.6			
Adapter für/for SBC	50205	SP				

* = wichtige Adapter (important adapters)

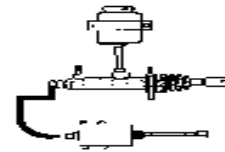
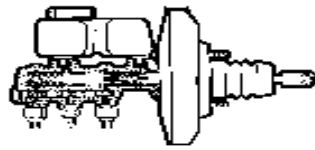
Adapterliste für Personenkraftwagen List of adapters for cars



Fahrzeughersteller / Typ Car manufacturer / Model	Bremse Adapter-Nr. Brake Adapter No.	Adapter- typ Adapter type	Abmessung mm Dimension of adapter	Kupplung Adapter- Nr. Clutch Adapter No.	Adapter- typ Adapter type	Abmessung mm Dimension of adapter
Mitsubishi						
Carisma, Colt, Lancer, Galant, Pajero	50275*	SC	75	50034 B	BJ	34
L 300 (Bus)	50019*	CP	19 – 20			
Canter 35FB/FE 3,5 t	50033 B	BJ	32			
Canter 100 FH 7,5t	50281	SC	104			
Space Gear, L 400	50306	BJ	33			
Space Wagon N50, Galloper, Santamo, Pajero V6 (2001)	50308	BJ	34			
Pajero (2000)	50313	BJ	34			
Pajero Pinin, ASX	50300	BJ	34			
Pajero Sport, L 200, Space Star, Space Wagon-Runner	50275.0	SC	75.5			
Lancer, EVO VIII/IX	50319	BJ	34			
Grandis (2004→)	50320	SP	34			
Colt (2004→) Colt Coupé Cab	50231	SC	42.6			
Outlander (2004→) Lancer Sport- limousine (2007→) Pajero (2007→) Miev, Eclipse Cross	50322	BJ	32.5			
Fuso Canter Euro 4,5	50326	BJ	34			
Fuso (2013→)	50327	BJ	22.5			
Moskvitch						
allgemein (in general)	50240*	SC	44	50239*	SC	51.3
Nissan						
Micra (K13)(2011→), Leaf	50025	CP	24 – 27			
Micra (alt) (old)	51266*	SP	63			
Urvan	50019	CP	19 – 20			
350Z, 350Z Roadster	50319	BJ	34			
Vanette	50034	CP	34 – 35			
Vanette (→92) – C120 (Bus), NV200 (Evalia)	50024 B	BJ	24 – 24			
Pathfinder, Murano (2005→)	50317	BJ	34			
Kubistar, Juke, Note (2005→)	50232*	SC	42.6			

* = wichtige Adapter (important adapters)

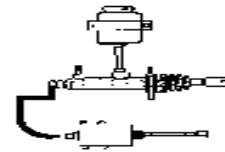
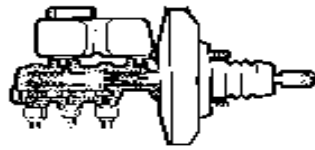
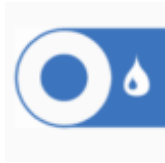
Adapterliste für Personenkraftwagen List of adapters for cars



Fahrzeughersteller / Typ Car manufacturer / Model	Bremse Adapter-Nr. Brake Adapter No.	Adapter- typ Adapter type	Abmessung mm Dimension of adapter	Kupplung Adapter- Nr. Clutch Adapter No.	Adapter- typ Adapter type	Abmessung mm Dimension of adapter
Nissan						
Navara, Primera, Almera, NX 100 (CB133), Micra (K11) (1995→), Qasqai, Serena (C23), Sunny (N14, Y10), Tino, Almera Model 2000, Patrol CIP, Pick-up Typ D22, Terrano II Typ 61, Tino, X-Trail	50304*	BJ	35	Allgem. hydraul. Kupplung (in general hydraulic clutch)	50034 B	34
Cherry, Stanza, Prairie pro (→1986), Pixo (2009→)	50034 B	BJ	34			
Sunny (N13, B12), Prairie, 200 SX, Maxima (neu) (new) , Bluebird, Patrol, Pick- up, 300 ZX, Terrano	51273	SP	70			
Micra, Micra C+C, Tiida (2008→)	50271	SC	42.6			
Opel						
allgemein (in general)	50232*	SC	42.6	50207	SP	Ø 7 mm
Astra G, H, I, J, Omega B, Vectra B, Zafira (2000→),	50232*	SC	42.6	50206	SP	Adaptersatz für/Adapter set for Opel
Frontera, Campo	51253*	SP	53	50035 B	BJ	35
Delco	50209 / 2 x 50232*	SP / SC	conn. piece/ 42.6			
Vectra V6 (Teves- ABS)	50235	SC	42.6			
Bosch ABS	50234	SC	42.6			
Corsa B (1993→) (mit Systemüberwachung, ohne ABS) (with system- control, without ABS)	50246	SC	42.6			
Antara, Ampera A+ e, Astra K + K E Boost, Insignia B	50307-1	BJ	36	50307-1	BJ	36
Mokka, Karl	50431-1	BJ	32			

* = wichtige Adapter (important adapters)

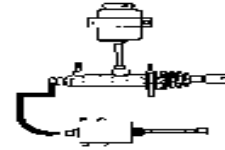
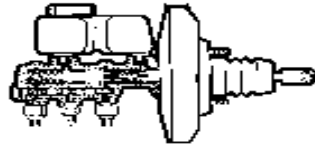
Adapterliste für Personenkraftwagen List of adapters for cars



Fahrzeughersteller / Typ Car manufacturer / Model	Bremse Adapter-Nr. Brake Adapter No.	Adapter- typ Adapter type	Abmessung mm Dimension of adapter	Kupplung Adapter- Nr. Clutch Adapter No.	Adapter- typ Adapter type	Abmessung mm Dimension of adapter
Opel						
Adam, Combo E + D, Corsa E + F + F Elektrisch BEV + D, Cascada, Crossland, Grandland + Hybrid, Meriva B, Astra J, Zafira C + Life, Insignia A, Movano B, Vivaro B + C	50231-1	SC	42,6			
Peugeot						
allgemein (in general)	50232*	SC	42.6	50207	SP	Ø 7 mm
Bendix ABS	50234	SC	42.6			
Boxer	50251	SC	44.0			
4007, 4008	50322	BJ	32.5			
107, 3008	50231	SC	42,6			
Piaggio						
allgemein (in general)	50035 B	BJ	35			
Porter (->2015)	50034	CP	34 – 35			
Porter (2015->)	51059*	SP	59			
Polski						
allgemein (in general)	50233* / 50207	SC / SP	42.3 / Adapter for bleeding nipple			
Porsche						
allgemein (in general)	50232*	SC	42.6	50207	SP	Ø 7 mm
Proton						
300er / 400er Serie	50275*	SC	75			
Renault						
allgemein (in general)	50232*	SC	42.6	50207	SP	Ø 7 mm
R19, R21, Espace, Safrane (Teves ABS)	50235	SC	42.6			
Koleos, Alaskan, Kadjar	50304	BJ	35			
Megane 4 (2016->)	50231	SC	42.6			
Rolls-Royce						
allgemein (in general)	50232*	SC	42.6			

* = wichtige Adapter (important adapters)

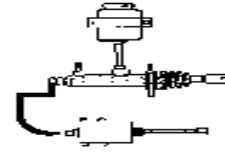
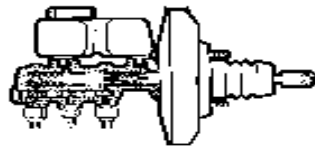
Adapterliste für Personenkraftwagen List of adapters for cars



Fahrzeughersteller / Typ Car manufacturer / Model	Bremse Adapter-Nr. Brake Adapter No.	Adapter- typ Adapter type	Abmessung mm Dimension of adapter	Kupplung Adapter- Nr. Clutch Adapter No.	Adapter- typ Adapter type	Abmessung mm Dimension of adapter
Rover (Austin)						
Montego, Rover 100, Majestro, Metro	50232*	SC	42.6			
Rover Typ 25, Concerto 200, 400, 800 / (Oxford)	50303*	BJ	33			
Fahrzeuge mit ALB bzw. ABS 200, 400,600 (vehicles with automatic load dependant brake power distribution)	51275	SP	74			
Typ 45 + Typ 75	50232*	SC	42.6	50229	SC	25
Rover MG F (1995→)	50285	SC	44			
Saab						
allgemein (in general)	50232*	SC	42.6	50207	SP	Ø 7 mm
je nach Behälter- ausführung (specific)	50015 / 50032	CP / CP	15 – 17 / 32 – 33			
Seat						
allgemein (in general)	50232*	SC	42.6	50207	SP	Ø 7 mm
Alhambra	50234	SC	42.6			
Skoda						
allgemein (in general)	50232*	SC	42.6	50207	SP	Ø 7 mm
ältere Modelle (older models)	50236*	SC	47.5			
Smart						
ForTwo, ForFour, Roadster	50231	SC	42.6			
Ssang Young						
allgemein (in general)	50304	BJ	35			
Korando (2010→), Rexton G4 (2017→), Tivoli (2015→)	50300	BJ	34			
Steyr						
allgemein (in general)	50232*	SC	42.6	50207	SP	Ø 7mm
Schlepper (80er Reihe) (80-serie)	50226*	SC	26			

* = wichtige Adapter (important adapters)

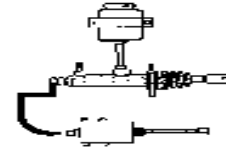
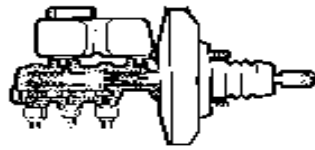
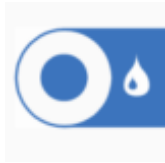
Adapterliste für Personenkraftwagen List of adapters for cars



Fahrzeughersteller / Typ Car manufacturer / Model	Bremse Adapter-Nr. Brake Adapter No.	Adapter- typ Adapter type	Abmessung mm Dimension of adapter	Kupplung Adapter- Nr. Clutch Adapter No.	Adapter- typ Adapter type	Abmessung mm Dimension of adapter
Subaru						
Legacy (1989→), L – 1800 Serie & XT, Justy 1,0 – 1,2 incl. GLI, Justy 1,3 L Outback (1997 – 1988) SVX	50275*	SC	75			
XV	50318	BJ	34			
Bus E10, E12, 4WD (→1985), Impreza (1993→) + Turbo	50034 B	BJ	34			
Forester (1998→), Turbo, BRZ, Legacy (1997→) E 12 (1994→) Outback (1999→) Impreza (2007→) Tribeca (2005→)	50300	BJ	34	50310 allgemein (in general)	CP	34
Justy 1,3 L (ABS)	50269	SP	58			
Gx3 Justy	50232	SC	42.6			
Justy (2007→)	51253*	SP	53			
Suzuki						
Samurai Pick Up SJ 413, Ignis, Splash, Swift (2006→), SX4 (2006 – 2009), S-Cross	50232*	SC	42.6			
Wagon R, Super Carry, Alto (2008→), LJ80, SJ410, Celerio, SX4 (2009→) Kizashi (2009→), Baleno 1,3/1,6 l ohne ABS (without ABS), SX4 (2009 →), Jimny (2018 →)	50034 B*	BJ	34	50310 allgemein (in general)	CP	34
Vitara SV420G, Vitara V6, Swift (1989→), Samurai	51059*	SP	59			
Baleno 1,6 l + 1,8 l (ABS) (1995→)	50304*	BJ	35			

* = wichtige Adapter (important adapters)

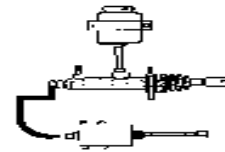
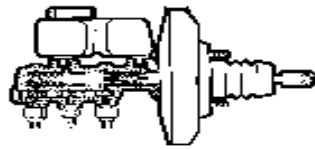
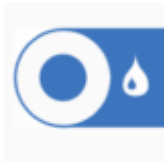
Adapterliste für Personenkraftwagen List of adapters for cars



Fahrzeughersteller / Typ Car manufacturer / Model	Bremse Adapter-Nr. Brake Adapter No.	Adapter- typ Adapter type	Abmessung mm Dimension of adapter	Kupplung Adapter- Nr. Clutch Adapter No.	Adapter- typ Adapter type	Abmessung mm Dimension of adapter
Suzuki						
Swift (→1989)	51041	SP	42			
Swift (MA) (made in Hungary), Swift Typ 3	50275.0	SC	75.5			
Grand Vitara XL7 JA 627	50304*	BJ	35	50310	CP	34
Alto (SH410)(1996→)	50023 B	BJ	24			
SJ 413	51066	SP	66			
Jimny SN 413, Swift Typ 2 / SF310-314, Grand Vitara 1,6 + Cabrio + kurz (short) + Diesel 2,0 + (1998→), SQ 416, SQ 420 Q + W, V6 SQ 625	50269	SP	58	50310	CP	34
Alto RF 410, Carry GA 413, Ignis RG 413, Liana RH 413/416	50310	CP	34	50310	CP	34
Tesla						
allgemein (in general)	50307	BJ	36			
Toyota						
Hybrid-Modelle (hybrid models), Prius, MR2, Tercel (→1988), Hi-Lux, Celica (neu) (new), RAV 4, Starlet, 4-Runner, Supra, Camry CV 30, MR2 Typ 22W, Previa ACR 30, Avensis, Verso CA30	51041*	SP	42			
Corolla (1990→). Carina II, Camry, Tercel (1988→) Starlet (1992→), Paseo	51069.0*	SP	70			
Corolla (1992→) Carina E3, HIACE (1997→), IQ, MR2 Roadster, Picnic	51050	SP	43			

* = wichtige Adapter (important adapters)

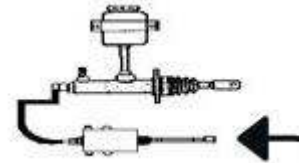
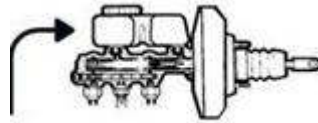
Adapterliste für Personenkraftwagen List of adapters for cars



Fahrzeughersteller / Typ Car manufacturer / Model	Bremse Adapter-Nr. Brake Adapter No.	Adapter- typ Adapter type	Abmessung mm Dimension of adapter	Kupplung Adapter- Nr. Clutch Adapter No.	Adapter- typ Adapter type	Abmessung mm Dimension of adapter
Toyota						
Landcruiser	51055	SP	57			
Previa, Modell F, Liteace, HIACE (old)	50024 B	BJ	24			
Avensis, Corrolla, Corolla EE11, Conpack E12	50228	SC	42.7			
Aygo	50231	SC	42.6			
GT 86	50300	BJ	34			
Avensis, Corolla, Yaris, Auris Compack Sport-Line	50232*	SC	42.6	Bosch brakes		
allgemein hydraul. Kupplung (in general hydraulic clutch)				51041*	SP	42
Triumph						
allgemein (in general)	50232*	SC	42.6	50207	SP	Ø 7 mm
je nach Behälterausführung (specific)	50028 / 50190	CP / SP	28 – 29 / 45 – 89			
Volkswagen						
allgemein (in general)	50232*	SC	42.6	50207	SP	Ø 7 mm
allgemein (in general) mit Vorabentleerung (with draining of the brake-fluid out of the brake-fluid reservoir of the vehicle)	50232* 50201	SC SP	42.6 20	50207	SP	Ø 7 mm
Golf V	50231	SC	42.6			
Käfer (alt) (old), LT 28/35	50020 / 50032 B	CP / BJ	20 – 21 / 32			
Taro	51041	SP	42	51041	SP	42
ABS-Teves	50235	SC	42.6			
Beetle, Sharan	50234*	SC	42.6			
Volvo						
allgemein (in general)	50232*	SC	42.6	50207	SP	Ø 7 mm
S 60 – S 70 – S 80						
ältere Fahrzeuge (older vehicles)	50032	CP	32 – 33			
850 (Teves ABS)	50235	SC	42.6			
460, 480 (1992→)	50246	SC	42.6			
S 40, V 40	50275.0	SC	75.5			
V 70 (2007 →)	50231	SC	42.6			

* = wichtige Adapter (important adapters)

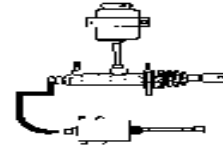
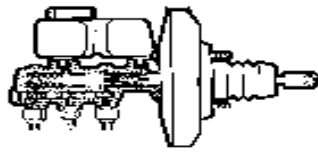
Adapterliste für LKW List of adapters for trucks



Fahrzeughersteller / Typ Car manufacturer / Model	Vorratsbe- hälter- Adapter-Nr. Reservoir- Adapter No.	Adapter- typ adapter type	Abmessung Dimension of adapter	Kupplung Adapter-Nr. Clutch Adapter No.	Adapter- typ Adapter type	Abmessung Dimension of adapter
DAF						
LKW allgemein (trucks in general)	50232* Kupplung/ clutch	SC	42.6	50207 H	SP	Ø 7 mm
Ikarus (Bus)						
allgemein (in general)	50237 Kupplung/ clutch	SC	51	50207 H	SP	Ø 7 mm
Ford						
Cargo	50140 Kupplung/ clutch	SC		50207 H	SP	Ø 7 mm
IVECO (Magirus, Fiat)						
LKW allgemein (trucks in general)	50233 Kupplung/ clutch	SC	42.3	50207 H	SP	Ø 7 mm
Eurocargo, Zeta-Serie, Trapp-Serie	50227 Kupplung/ clutch	SC	75.5	50233	SP	Ø 7 mm
Daily-Serie, Turbo-Daily	50233 Bremse/ brake	SC	42.3	50207 H	SP	Ø 7 mm
MK-Serie (80-13, 130M8)	50228 Kupplung/ clutch	SC	42.7	50207 H	SP	Ø 7 mm
Massif	50286 Bremse/ brake	SC	59.7			
Kässbohrer, EVO- Bus, SETRA						
Typ S 300	50240 Kupplung/ clutch	SC	44	50207 H	SP	Ø 7 mm
MAN						
LKW allgemein (trucks in general) je nach Behälteraus- führung (specific)	50232* / 50017 Kupplung/ clutch	SC / CP	42.6 / 17 – 18	50207 H	SP	Ø 7 mm

* = wichtige Adapter (important adapters)

Adapterliste für LKW List of adapters for trucks



Fahrzeughersteller / Typ Car manufacturer / Model	Vorratsbe- hälter- Adapter-Nr. Reservoir- Adapter No.	Adapter - typ adapter type	Abmessung Dimension of adapter	Kupplung Adapter-Nr. Clutch Adapter No.	Adapter -typ Adapter type	Abmessung Dimension of adapter
MAN						
TG-A HGS Hydraul. Schaltung/ Hydraulic gearshift Mineralölausführung („Pentosin“)/mineral hydraulic oil version	Adaptersatz 50500 H bestehend aus:/adapter set consisting of: 50207-H, 50231-H, 50315-H)					
Typ 24242 C F07/F90	50253 Kupplung/ clutch	SC	23.3	50207 H	SP	Ø 7 mm
Mercedes – Benz						
Ältere LKW (older trucks)	50032 Kupplung/ clutch	CP	32 – 33	50207 H	SP	Ø 7 mm
Actros HPS, Atego, Axor Bremsflüssigkeits- ausführung/Brake fluid version, DOT 4	50400 (Einzeladapter/single adapter) 50401 (Rücklauf/return flow) 50402 (Actros Tandem-Adapter/tandem adapter)				SP	84 52 103
Actros, Atego, Axor Mineralölausführung („Pentosin“)/mineral hydraulic oil version	Adaptersatz 50600 HY 2 bestehend aus:/adapter set 50600 HY 2 consisting of: 50260 LS, 50389, 50390, 50392, 50395, 50396-H					
UNIMOG UGN-DC	50240	SC	44	50207 H	SP	Ø 7 mm
Nissan						
Capster	50024 B	BJ	24			
Renault						
LKW bis 7,5t (trucks up to 7,5 t)	50232*	SC	42.6	50207 H	SP	Ø 7 mm
Maxity	50024 B	BJ	24			
Scania						
LKW allgemein (trucks in general)	50232*	SC	42.6	50207 H	SP	Ø 7 mm
Volvo						
LKW allgemein (trucks in general)	50232* / 50244	SC / SC	42.6 / 33	50207 H	SP	Ø 7 mm

* = wichtige Adapter (important adapters)

Adapterliste für Motorräder List of adapters for motorcycles

Motorradhersteller / Typ Motorcycle manufacturer / Model	Bremse vorne/AdapterNr. Front Brake/Adapter No. (Type, Abmessung) (Adapter type, dimension)	Bremse hinten/AdapterNr. Rear Brake/Adapter No. (Type, Abmessung) (Adapter type, dimension)	Kupplung/AdapterNr. clutch/Adapter No. (Type, Abmessung) (Adapter type, dimension)
BMW			
K-Modelle (8 V) R80, R100 GS/R (1988→)	50222* (PL, 54x47)		
K-Modelle (16 V)	50223 (PL, 67x49)		
R45, R65, R80 – R100 RS, R80GS (1981→)	50224* (PL, 58x45)		
R45, R65 (→1981)	50225 (PL, 50)		
alle BMW-Motorräder mit Scheibenbremsen hinten (außer F650) (all BMW motorcycles with disk back brakes, except F650)		50238* (SC, 49)	
F650	50221 (PL, 60x40)	50248 (SC, 32)	
F650GS	50212 (PL, 60x45)	50248 (SC, 32)	
K 1200 LT, K 1200 RS, R 1200 C	50213 (PL, 80x57)	50248 (SC, 32)	
R/K-Modelle (2005→)	50284 (SC, 57)	50248 (SC, 32)	
Honda			
CB500, CBR600F, VT600C, CB750, Seven Fifty, VF750C, VT1100, Shadow 750	50215* (PL, 85x43)		
NSR50, Dominator NX250, Transalp XL600V, XRV750, Africa Twin, Shadow 125	50216* (PL, 55x37)		
CBR1000F, CB1000, VFR750F, ST1100 Pan European	50215* (PL, 85x43)		50215 (PL, 85x43)
Dominator NX650	50216 (PL, 55x37)	50216 (PL, 55x37)	
Vorderradbremse mit separatem Behälter (front wheel brake with separate container) CBR900RR Fireblade	50214* (PL, 49)		
Hinterradbremse mit separatem Behälter (back wheel brake with separate container) CBR600F, CBR900RR Fireblade		50249 (SC, 49)	
Suzuki			
GSR-X 750 K2	50239* (SC, 51.3)	50219 (PL, 52x34)	

* = wichtige Adapter (important adapters)

Adapterliste für Motorräder List of adapters for motorcycles

Motorradhersteller / Typ Motorcycle manufacturer / Model	Bremsen vorne/AdapterNr. Front Brake/Adapter No. (Type, Abmessung) (Adapter type, dimension)	Bremsen hinten/AdapterNr. Rear Brake/Adapter No. (Type, Abmessung) (Adapter type, dimension)	Kupplung/AdapterNr. clutch/Adapter No. (Type, Abmessung) (Adapter type, dimension)
Yamaha			
XJ 600 N, XJ 600S, TDM Twin 350, GTS 1000 ABS, TDM 850	50218* (PL, 73x52)		
XJ 900, FZX Fazer, FZR 10000, FJ 1200	50217 (PL, 75x53)		
Tenere 750, Virage XV535 und/and XV750, XV 1100, SR 125, XV 250, SR 500, XTZ 660 Tenere, XVZ 1300	50220* (PL, 68x46)		
XT 600, TDR 125	50219 (PL, 52x34)		
Vorderradbremse mit Schraubengewinde Gewindeaußendurch- messer ca. 52 mm (front wheel brake with the screw thread, thread outer diameter is approx. 52 mm), YZF, FZR	50249* (SC; 49)		
Hinterradbremse mit Schraubengewinde Gewindeaußendurch- messer ca. 49 mm (back wheel brake with the screw thread, thread outer diameter is approx. 49 mm) YZF, FZR, XJ600N, TDM Twin 350		51041* (SP, 42)	
YZF (Gewindeaußen- durchm. ca. 29 mm) (thread outer diameter is approx. 29 mm)			50252 (SC, 30)

* = wichtige Adapter (important adapters)

Bremsenwartungs- Adapter PKW

Artikel-Nr.	Ø mm	Bauform	Passende Fahrzeuge
50014	22-24	CP	Hyundai: H100
50015	15-17	CP	Autobianchi: Je nach Behälter Fiat: 500 Saab: Je nach Behälter
50018	18-19	CP	Hyundai: H100
50019	19-20	CP	Mitsubishi: L 300 (Bus) Nissan: Urvan
50020	20-21	CP	Mercedes-Benz: MB 100 erste Serie Volkswagen: Käfer (alt) / LT 28/35
50023 B	24	BJ	Suzuki: Alto SH 410 ab 1996
50024 B	24	BJ	Nissan: Vanette bis 1992 / C120 (Bus) / NV200 Evalia Toyota: Previa / Model F / Liteace / HIACE (alt)
50025	24-27	CP	Nissan: Micra K13 ab 2011 / Leaf
50028	28-29	CP	Dodge: Allgemein Außer: Caliber ab 2005 Kia: Besta / Rocsta Ford: Transit bis 1986 / Econovan Triumph: Je nach Behälter
50028 B	28-29	CP	Wie 50028 nur mit Bügel
50032	32-33	CP	Saab: Je nach Behälter Volvo: Oldtimer
50032 B	32	BJ	Volkswagen: Käfer (alt) / LT 28/35
50033 B	32	BJ	Mitsubishi: Canter 35 FB / FE 3,5t
50034	34-35	CP	Nissan: Vanette Piaggio: Porter bis 2015
50034 B	34	BJ	Daihatsu: Copen ab 2003 Nissan: Cherry/ Stanza/ Prairie Pro bis 1986/ Pixo ab 2009 Subaru: Bus E10, E12 4 WD bis 1985 / Impreza + Turbo ab 1993 Suzuki: Wagon R / Super Carry / Alto ab 2008 / L J80 / SJ410/ Celerio / SX4 ab 2009/ Kizashi ab 2009/ Baleno 1,3+1,6l ohne ABS / SX4 ab 2009 / Jimny ab 2018
50035 B	35	BJ	Piaggio: Allgemein Außer: Porter
50039	39-40	CP	Universal
50050	61	SC	Daihatsu: Applause/ Terios
50120	34	CP	Nissan: Vanette
50150	27-49	SP	Autobianchi: Je nach Behälter Citroen: 2 CV / Dyane / Ami 6+8
50170	35-69	SP	Isuzu: Trooper
50190	45-89	SP	Triumph: Je nach Behälter
50201	20	SP	Audi: mit Vorabentleerung Volkswagen: mit Vorabentleerung
50205		SP	Mercedes-Benz: Fahrzeuge mit SBC
50207	7	SP	Polski: Allgemein
50209	30-31	SP	FCA-Chrysler: Voyager / Cherokee Teves-ABS Opel: Delco
50210	Jeep	PL	FCA-Chrysler: Jeep neuer Behälter aus Aluminium
50211	Jeep	PL	FCA-Chrysler: Jeep alter Behälter aus Stahl



50228	42,7	SC	Toyota: Avensis/ Corolla/ Corolla EE11/ Conpack E12
50229	25	SC	Ford: Transit ab 1986
50230	37	SC	Isuzu: Midi Van General Motors/Opel: Midi
50231	42,6 90°	SC	BMW: X3 (E83) / X5 (E53) Ford: Fusion ab 2007 / Focus/ Focus Coupe / Cab / C-Max Lamborghini: Allgemein Mercedes-Benz: MB 100 (neu) / S-Klasse Mitsubishi: Colat ab 2004 / Colt Coupe Cab Opel: Crossland / Grandland Peugeot: 107/ 3008 Renault: Megane 4 ab 2016 Smart: ForTwo / ForFour / Roadster Toyota: Aygo Volkswagen: Golf (5) Volvo: V70 ab 2007
50231-1	42,6	SC	Opel: Adam / Combo E+D / Corsa E + F + F-Elektrisch-BEV +D / Cascada / Crossland / Grandland + Hybrid /Meriva B / Astra J / Zafira C + Life / Insignia A / Movano B / Vivaro B+C
50232	42,6	SC	Alfa Romeo: Allgemein Audi: Allgemein Aston Martin: Allgemein BLMC-Austin: Allgemein Bentley: Allgemein BMW/Mini: Allgemein Außer: 3er mit Teves ABS / 5er (E34+39 ab 1994)/ 7er (E38 ab 1994) / X3 (E83) / X5 (E53) Chevrolet: Nexia / Espero / Lanos / Kalos / Nubira / Cruze/ Orlando FCA-Chrysler: Crossfire Citroen: Allgemein Außer: 2CV / Dyane / Ami (6/8) / Jumper / C1/ C-Crosser Dacia: Logan/ Duster/ Sandero/ Lokker /Lodgy Außer: Oldtimer Ferrari: Allgemein Fiat ab 1986: Allgemein Außer: Ducato ab 1994 / Freemont / 500 / 124 Spider ab 2015 Ford: Fiesta ab 2008 / KA / Mondeo ab 2008 / S-Max ab 2007 / Galaxy ab 2007 / Ranger ab 2007 / Kuga ab 2008 Außer: Fiesta 2008-2009 / B-Max / Transit ab 1986/ Econovan / Probe/ Fusion ab 2007 / Focus/ Focus Coupe Außer US: Explorer/ Tempo/ Taurus/ Mustang ab 1984/ Aerostar/ Escort/ Mercury Jaguar: XJ 40 / X / XK / XJ 6 + XJ 8(Typ 350) Kia: Carens / Clarus / Opirus / Sephia / Shuma / Sorento ab 2007 Lada: (Je nach Behälter) Lancia: (Je nach Behälter) Landrover: Freelander / Range-Rover / Discovery Masserati: Spider/ Quattroporte Mazda: BT50 ab 2007/ 5 ab 2008 / 3 ab 2008/ MX5 2006-2016/121



Mercedes-Benz: Allgemein **Außer:**

Fahrzeuge mit SBC-Bremsanlage/
X-Klasse (470) / MB 100 (neu) / S-Klasse/
MB 100 (erste Serie) / MB 100 1988)/
ältere Modelle (W123, usw.)

Nissan: Kubistar / Juke / Note ab 2005

Opel: Astra G,H,I,J/ Omega B/ Vectra B/ Zafira ab 2000/
Adam(oder 50321-1)/ 2x für Delco

Außer: Frontera/ Campo / Monterey / Pontiac Transport/
Trans-Am-Sport / Firebird / Trans Sport/
Vectra V6 Teves-ABS / Bosch ABS/
Corsa-B ab 1993 mit Systemüberwachung + ohne ABS/
Midi / Crossland / Grandland + Hybrid / Antara/
Ampera A+E / Astra J + K + K-E Boost / Sintra/
Insignia A+B / Mokka / Karl / Combo E+D/
Corsa D + E + F + F-Elektrisch BEV/ Cascada / Meriva B/
Zafira C + Life / Movano B / Vivaro B+C

Peugeot: **Außer:** Bendix ABS / Boxer / 4007 / 4008 / 107 / 3008

Porsche: Allgemein

Renault: **Außer:** R19 / R21 / Espace / Safrane (Teves ABS)/
Koleos / Alaskan / Kadjar / Megane 4 ab 2016

Rolls-Royce: Allgemein

Rover (Austin): Montego / Rover 100 / Majestro / Metro/
Typ 45 + Typ 75

Saab: (Je nach Behälterausführung)

Seat: Allgemein **Außer:** Alhambra

Skoda: Allgemein **Außer:** Oldtimer

Subaru: GX3 Justy

Suzuiki: Samurai Pick-Up SJ 413 / Ignis / Splash / Swift ab 2006/
SX4 2006-2009 / S-Cross

Toyota: Avensis / Coroll / Yaris / Aursi Compact Sport-Line

Triumph: (Je nach Behälterausführung)

Volkswagen: Allgemein

Außer: Golf (5) / Käfer alt / LT (28/35) / Taro/
ABS-Teves / Beetle / Sharan

Volvo: Allgemein

Außer: S40 / S 60 / S70 / S80 / V40 / V70 ab 2007/
Oldtimer / 850 (Teves-ABS) / 460 / 480 ab 1992/

Autobianchi: (Je nach Behälter)

Fiat bis 1986: Allgemein

Lada: (Je nach Behälter)

Lancia: (Je nach Behälter)

Mazda: 2 / 3 / Xedos / MX 3 / 626 ohne ABS / 323 / RX 7 / 929

Polski: Allgemein

BMW: 5er (E34+39 ab 1994) / 7er (E38 ab 1994)

Ford: Galaxy

Mercedes-Benz: ältere Modelle (z.B. W123/...)

Opel: Bosch-ABS

Peugeot: Bendix-ABS

Seat: Alhambra

Volkswagen: Sharan / Beetle

50232

42,6

SC

50233

42,3

SC

50234

42,6

SC



50235	42,6	SC	BMW: 3er (Teves-ABS) Jaguar: XJ 40 (neu) Teves-ABS Opel: Vectra V6 Teves-ABS Renault: R19 / R21 / Espace / Safrane Teves-ABS Volkswagen: Teves-ABS Volvo: 850 Teves-ABS
50236	47,5	SC	Skoda: Oldtimer
50240	44	SC	Ford: Fusion / Toureno ab 2002 Jaguar: Außer: XJ 40 / X / XK / XJ 6 + XJ 8(Typ 350) /Serie 3/ XJ 40 (neu) Teves-ABS/ S-Type Moskvitch: Allgemein
50241		BJ	Adapter-Satz Chrysler FCA beinhaltet 2x 50241.0 + 1x 50209
50241.0	30-31	BJ	FCA Chrysler: Voyager / Voyager RG / Cherokee Teves-ABS/ PT Cruiser / 300 C / Wrangler ab 1997/ Jeep Cherokee ab 1996/ Jeep Grand Cherokee ab 1996 / Jeep Kompass/ Sebring / Viper Dodge: Claiber ab 2005
50242	75	SC	Jaguar: Serie 3 (alt) Maserati: S-Typ(e)
50243	32,5	SC	Jaguar: Serie 3 (neu)
50245	34	SC	Mazda: Bus (E200, usw.)
50246	42,6	SC	Opel: Corsa-B ab 1993 mit Systemüberwachung + Ohne ABS Volvo: 460 / 480 ab 1992
50247	37	SC	Mercedes-Benz: MB 100 (1988)
50251	44	SC	Citroen: Jumper / C1 Fiat: Ducato ab 1994 Peugeot: Boxer
50252	30	SC	Kia: Pregio
50268	68	SC	Dacia: Oldtimer
50269	58	SP	Subaru: Justy 1,3L ABS Suzuki: Jimny SN 413 / Swift Typ 2 SF310-314/ Grand Vitara 1,6l + Cabrio + kurz + Diesel 2,0l ab 1998/ SQ 416 / SQ 420 Q+W / SQ 625 V6
50270	66	SC	Ford: Probe Kia: Pride Mazda: 626 (mit/ohne ABS)/ Demio
50271	42,6	SC	Nissan: Micra / Micra C+C / Tiida ab 2008
50275	75	SC	Mitsubishi: Carisma / Colt / Lancer / Galant / Pajero Proton: 300er + 400er Serie Subaru: Legacy ab 1989 / Justy 1,0-1,2L incl. GLI / L-1800 Serie + XT / Justy 1,3L Outback SVX 1988-1997
50275.0	75,5	SC	Mitsubishi: Pajero Sport / L200 / Space Star / Space Wagon-Runner Suzuki: Swift MA / Swift Typ 3 Volvo: S40 / V40
50276	32,5	SC	Kia: Carnival
50279	53	SP	Daihatsu: Cuore / Move / Charade / Materia ab 2007/ Sirion ab 2006 / Trevis ab 2006
50281	104	SC	Mitsubishi: Canter 100 FH 7,5T
50285	44	SC	Rover (Austin): Rover MG F ab 1995



50293	42,1	SC	<p>Ford: Ranger ab 2012</p> <p>Chrysler FCA: Jeep Cherokee bis 1991 (Bendix-ABS)</p> <p>Ford: Maverick bis 2001</p> <p>Hyundai: Pony/ Accent/ Lantra/ Elantra/ Sonata/ Lantra/ H1 Starex/ Santa Fe/ Bus/ Coupe/ Grandeur/ Matrix/ Terracan/ Tucson</p> <p>Infinity: Allgemein</p> <p>Mazda: Tribut 2001</p>
50300	34	BJ	<p>Mitsubishi: Pajero Pinin / ASX</p> <p>General Motors: Pontiac Transport / Trans-Am-Sport / Firebird</p> <p>Ssang Young: Korando ab 2010/ Rexton G4 ab 2017/ Tivoli ab 2015</p> <p>Subaru: Forester ab 1998/ Turbo/ BRZ/ Legacy ab 1997/ E12 ab 1994/ Outback ab 1999/ Impreza ab 2007/ Tribeca ab 2005</p> <p>Toyota: GT 86</p>
50301	34	BJ	<p>Honda: ALB** neu</p>
50302	57	BJ	<p>Honda: Accord Limousine + Tourer ab 2003 / Accord Typ CG 8/ CR-V / FR-V ab 2005 / Ledend / Legend Concerto/ Perlude / Civic / Civic EU 8 / Civic Hybrid ab 2006/ Shuttle (Van) / Stream RN 3 /Jazz EY 9 / S 2000 AP 1</p>
50303	33	BJ	<p>Landrover: Discovery Typ 2</p> <p>Rover (Austin): Rover Typ 25 / Concerto 200, 400, 800 Oxford</p> <p>Ford: US: Explorer / Tempo / Taurus / Mustang ab 1984/ Aerostar / Escort / Mercury</p> <p>Kia: Sorento ab 2007 / Sportage ab 2007 / Soul</p> <p>Mercedes-Benz: X-Klasse (470)</p> <p>Nissan: Navara / Primera / Almera / NX 100 CB133 / Tino/ Micra K11 ab 1995 /Qasqai / / X-Trail/ Terrano 2 Typ 61/ Serena C23 Sunny N14, Y10/ Almera Modell 2000/ Patrol CIP / Pick-Up Typ D22</p>
50304	35	BJ	<p>Renault: Koleos / Alaskan / Kadjar</p> <p>Ssang Young: Allgemein</p> <p>Außer: Korando ab 2010 / Rexton G4 ab 2017/ Tivoli ab 2015</p> <p>Suzuki: Baleno 1,6l + 1,8l ABS ab 1995 / Grand Vitara XL7 JA 627</p>
50305	33	BJ	<p>General Motors: Trans Sport</p>
50306	33	BJ	<p>Mitsubishi: Space Gear / L 400</p>
50307	36	BJ	<p>Cadillac: Allgemein</p> <p>Chevrolet: Allero ab 1997 / Blazer / Camaro / Captiva / Corvette (C4,C5,C6) / Hummer H2 / Tahoe/ Trans Sport / Spark</p> <p>Fiat: 124 Spider ab 2015</p> <p>Mazda: Premacy / MPV / RX (8, 6, 5, 2 ab 2008) / CX3 / CX 5/ CX 60 / MX 5 ab 2016</p> <p>General Motors: Sintra</p> <p>Tesla: Allgemein</p>
50307-1	36	BJ	<p>Opel: Antara / Ampera A+E / Astra-K + K E Boost / Insignia-B</p>



			FCA Chrysler: Stratus / Neon Ford: Windstar Jaguar: S-Type Mitsubishi: Space Wagon N50 / Galloper / Santamo / Pajero V6 ab 2001
50308	34	BJ	
50309	29	BJ	FCA Chrysler: Voyager / Wrangler ältere Modelle
50310	34	CP	Suzuki: Alto RF 410 / Carry GA 413 / Ignis RG 413 / Liana RH413+416 / Alto RF 410 / Carry GA 413 / Ignis RG 413
50311	35	BJ	Chevrolet: Captiva ab 2012 / Leganza
50312	36	BJ	FCA Chrysler: Vision / New Yorker
50313	34	BJ	FCA Chrysler: 300 M Mitsubishi: Pajero (2000)
50314	33,5	CP	Chevrolet: Aveo / Matiz
50316	35	BJ	Mazda: Tribute 2002
50317	34	BJ	Hyundai: Trajet / Atos Nissan: Pathfinder / Murano ab 2005 Hyundai: Getz / Matrix / i 10 ab 2008
50318	34	BJ	Außer: Pony / Accent / Lantra / Elantra / Sonata / H1 Starex / Santa Fe / Bus / Coupe / Grandeur / Matrix / Terracan / Tucson / H 100 Adapter: 50014 / H 100 Adapter 50018 / Trajet / Atos / i30 ab 2007 / i30 Cw ab 2008 Subaru: XV
50319	34	BJ	Kia: Ceed / Ceed Sporty Wagon / Cerato / Magentis / Joice / Picanto / Rio / Venga / Sportage bis 2007 Mitsubishi: Lancer / EVO 8+9 Nissan: 350 Z / 350 Z Roadster
50320	34	SP	Mitsubishi: Grandis ab 2004
50321	35	BJ	Ford: Maverick ab 2001
50322	32,5	BJ	Citroen: C-Cross Mitsubishi: Outlander ab 2004 / Pajero ab 2007 / Lancer Sport-Limousine ab 2007 / Miev / Eclipse Cross Peugeot: 4007 / 4008
50323	34	BJ	Hyundai: i30 ab 2007 / i30 Cw ab 2008
50324	32-33	BJ	Ford: Fiesta ab 2008/2009 / B-Max
50325	30	BJ	Fiat: Freemont
50326	34	BJ	Mitsubishi: Fuso Canter Euro 4,5
50327	22,5	BJ	Mitsubishi: Fuso ab 2013
50431-1	32	BJ	Opel: Mokka / Karl Daihatsu: Terios ab 2008 Honda: Accord bis 1988 Suzuki: Swift bis 1989
51041	42	SP	Toyota: Hybrid-Modelle / Prius / MR 2 / Tercel bis 1988 / Hi-Lux / Celica (neu) / RAV 4 / Starlet / 4-Runner / Supra / Camry CV30 / MR 2 Typ 22W / Previa ACR 30 / Avensis / Verso CA30 Volkswagen: Taro
51050	43	SP	Lexus: Allgemein Toyota: Corolla ab 1992 / Carina E3 / HIACE ab 1997 / IQ / MR2 Roadster / Picnic



51055	57	SP	Daihatsu: Charmant Toyota: Landcruiser
51059	59	SP	Piaggio: Porter ab 2015 Suzuki: Vitara SV 420G / Vitara V6 / Swift ab 1989 / Samurai
51066	66	SP	Suzuki: SJ 413
51069.0	70	SP	Toyota: Corolla ab 1990 / Carina 2 / Camry / Tercel ab 1988 / Starlet ab 1992 / Paseo
51253	53	SP	Isuzu: D-Max General Motors/Opel: Frontera / Campo / Monterey
51266	63	SP	Nissan: Micra alt
51273	70	SP	Nissan: Sunny N13, B12 / Prairie / 200 SX / Maxima (neu) / Bluebird / Patrol / Pcik-Up / 300 ZX / Terrano
51275	74	SP	Honda: Accord ab 1988 / Perlude + Civic je nach Behälter / ALB** / CXR / ältere Modelle Rover (Austin): Fahrzeuge mit ALB bzw. ABS 200, 400, 600



Adapter PKW Kupplung

Artikel-Nr.	Ø mm	Bauform	Passende Fahrzeuge
50032	32-33	CP	Chevrolet: Nexia / Espero / Lanos / Kalos / Nubria / Cruze/ Orlando Chevrolet: Spark Nissan: Allgemein Hyundai: Pony / Accent / Lantra / Elantra / Sonata / Lantra/ H1 Starex / Santa Fe / Bus / Coupe / Grandeur/ Matrix / Terracan / Tucson
50034 B	34	BJ	Mitsubishi: Carisma / Colt / Lancer / Galant / Pajero Nissan: Navara / Primera / Almera / NX 100 CB133 / Micra K11 ab 1995 /Qasqai / Serena C23/ Sunny N14, Y10 / Tino / Almera Modell 2000 / Patrol CIP/ Pick-Up Typ D22 / Terrano 2 Typ 61 / Tino / X-Trail
50035 B	35	BJ	General Motors: Monterey Isuzu: D-Max Opel: Frontera / Campo Alfa Romeo: Allgemein Audi: Allgemein Autobianchi: Allgemein BLMC-Austin: Allgemein BMW/Mini: Allgemein FCA Chrysler: Jeep Bremsf. Alu Behälter/ Jeep Bremsf. Alu Behälter Citroen: Allgemein Dacia: Oldtimer / Duster / Sandero / Lokker / Lodgy Außer: Logan Dodge: Allgemein Ferrari: Allgemein Fiat: Allgemein Ford: Allgemein Außer: Probe Jaguar: XJ 40 / X / XK / XJ 6 + XJ 8 Typ 350 Mercedes-Benz: Allgemein Opel: Allgemein Außer: Astra G + H + I + J / Omega B / Vectra B/ Zafira ab 2000 / Frontera / Campo / Antara/ Ampera A+E / Astra-K + K E Boost / Insignia-B Peugeot: Allgemein Porsche: Allgemein Renault: Allgemein Saab: Allgemein Seat: Allgemein Skoda: Allgemein Triumph: Allgemein Volkswagen: Allgemein Außer: Taro Volvo: Allgemein
50207	7	SP	Jaguar: XJ 40 / X / XK / XJ 6 + XJ 8 Typ 350 Mercedes-Benz: Allgemein Opel: Allgemein Außer: Astra G + H + I + J / Omega B / Vectra B/ Zafira ab 2000 / Frontera / Campo / Antara/ Ampera A+E / Astra-K + K E Boost / Insignia-B
50206		Schlauch	Opel: Adam/ Astra G / Omega B / Vectra B / Zafira
50208	6-8	SP	Mercedes-Benz: Allgemein
50229	25	SC	Rover (Austin): Typ 45 / Typ 75



50233	42,3	SC	Ford: Probe Mazda: 2 / 3 / Xedos / MX 3 / 626 (ohne ABS) / 323 / 929 / RX 7
50239	51,3	SC	Moskvitch: Allgemein
50245	34	SC	Kia: Carens / Clarus / Opirus / Sephia / Shuma/ Sorento ab 2007
50246	42,6	SC	Honda: Accord Typ CG8 (Zapfen 10 mm)
50255	35	SC	Honda: Jazz EY9
50307-1	36	BJ	Opel: Antara / Ampera A+E / Astra-K + K E Boost / Insignia-B
50310	34	CP	Subaru: Forester ab 1998 / Turbo / BRZ / Legacy ab 1997/ E 12 ab 1994 / Outback ab 1999 / Impreza ab 2007/ Tribeca ab 2005 Suzuki: Wagon R / Super Carry / Alto ab 2008 / Lj 80 / SJ 410/ Celerio / SX4 ab 2009 / Kizash ab 2009 / Baleno 1,3 + 1,6L ohne ABS / Jimny ab 2018/ Jimny SN 413 / Swift Typ 2 (SF310-314)/ Grand Vitara XL7 JA 627/ Grand Vitara 1,6 + Cabrio + Kurz + Diesel 2.0 + ab 1998/ SQ 416 / SQ 420 Q + W / V6 SQ 625 / Alto RF 410/ Carry GA 413 / Ignis RG 413 / Liana RH 413+416
51041	42	SP	Daihatsu: Charmant Honda: Allgemein ab 1991 Hyundai: Allgemein Volkswagen: Taro
51044	42	SP	Honda: Allgemein ab 1991



Adapter LKW/Traktor

Artikel-Nr.	Ø mm	Bauform	Passende Fahrzeuge
50232	42,6	SC	Steyr: Allgemein
50226	26	SC	Steyr: Schlepper (80er Reihe)

Adapter an Vorratsbehälter Bremse

Artikel-Nr.	Ø mm	Bauform	Passende Fahrzeuge
50024	24	BJ	Nissan: Capster Renault: Maxity Renault: bis 7,5t Außer: Maxity
50232	42,6	SC	Scania: Allgemein Volvo: Allgemein
50233	42,3	SC	Iveco (Magirus,Fiat): Daily-Serie / Turbo-Daily
50240	44	SC	Merdes-Benz: Unimog UGN-DC
50244	33	SC	Volvo: Allgemein
50286	59,7	SC	Iveco (Magirus,Fiat): Massif

Adapter an Vorratsbehälter Kupplung

Artikel-Nr.	Ø mm	Bauform	Passende Fahrzeuge
50017	17-18	CP	MAN: Je nach Behälterausführung
50032	32-33	CP	Merdes-Benz: ältere LKW
50140	-	SC	Ford: Cargo
50227	75,5	SC	Iveco (Magirus,Fiat): Eurocargo / Zeta-Serie / Trapp-Serie
50228	42,7	SC	Iveco (Magirus,Fiat): MK-Serie (80-13, 130M8)
50232	42,6	SC	DAF: Allgemein MAN: Je nach Behälterausführung
50233	42,3	SC	Iveco (Magirus,Fiat): Allgemein Außer: Eurocargo/ Zeta-Serie/Trapp-Serie/MK-Serie (80-13, 130M8)
50237	51	SC	Ikarus (Bus): Allgemein
50240	44	SC	Kässebohrer, EVO-Bus, Setra: Typ S 300
50253	23,3	SC	MAN: Typ 24242 C F07/F90

Adapter an Kupplung

Artikel-Nr.	Ø mm	Bauform	Passende Fahrzeuge
50207	7	SP	DAF: Allgemein Ikarus (Bus): Allgemein Ford: Allgemein Iveco (Magirus,Fiat): Außer: Eurocarg/ Zeta-Serie/ Trapp-Serie Kässebohrer, EVO-Bus, Setra : Allgemein MAN: Allgemein Merdes-Benz: ältere LKW / Unimog UGN-DC Renault: LKW bis 7,5t Scania: Allgemein Volvo: Allgemein
50233	42,3	SC	Iveco (Magirus,Fiat): Eurocargo / Zeta-Serie / Trapp-Serie



Adapter Hydraulik/Pentosin

Artikel-Nr.	Bauform	Beschreibung
50260 LS	SC	Schraubadapter f. HY2-Geräte Sonderausführung (W-Gewinde zu 50260 H)
50207 H	SP	Adapter 50207-H f. MAN TG-A
50231 H	SC	Adapter für MAN TG-A (für Ausgleichsbehälter)
50315 H	SP	Adapter für MAN TG-A (für Getriebe)
50395	SP	Adapterset mit 10 L Kanne f. Atego mit flachem Vorratsbeh.HY-Gerät
50397 H	SP	Verbindung SE 10 H MAN auf Adapter 50600 HY2
50398 H	SP	Verbindung HY2 Gerät auf Adapter 50500-H
50399	SP	Adapter für Rücklauf (für Pentosin)
50389	Schlauch	Rücklaufschlauch mit R 21 Kupplung 8/2 2,5m
50390	Schlauch	Rücklaufschlauch mit R 21 Kupplung 6/2 2,5m
50392	Schlauch	Y-Schlauchentlüfter für HY geräte
50396 H	Schlauch	Tandemadapter f. HY-Gerät mit Gewebeschlauch am Gerät montiert
50400	Schlauch	Einezladapter
50401	Schlauch	Rücklauf
50402	Schlauch	Actros Tandem-Adapter

MAN	TG-A HGS Hydraul. Schaltung Mineralölausführung („Pentosin“)	Adaptersatz 50500 H
		bestehend aus 50207-H, 50231-H, 50315-H

Mercedes – Benz	Actros, Atego, Axor Mineralölausführung (“Pentosin“)	Adaptersatz 50600 HY 2
		bestehend aus 50260 LS, 50389, 50390, 50392, 50395, 50396-H

Mercedes – Benz	Actros HPS, Atego, Axor Bremsflüssigkeits-ausführung DOT 4	50400 Einzeladapter
		50401 Rücklauf
		50402 Actros Tandem-Adapter



Adapter Motorrad

Adapter an Vorderachse

Artikel-Nr.	Ø mm	Bauform	Passende Motorräder
50212	60x45	PL	BMW: F650 GS
50213	80x57	PL	BMW: K1200 LT / K 1200 RS / R 1200C
50214	49	PL	Honda VA Bremse mit separatem Behälter: CBR900 RR Fireblade
50215	85x43	PL	Honda: CB 500 / CBR 600F / VT 600C / CB750 / Seven Fifty/ VF 750C / VT 1100 / Shadow 750 / CBR 1000F / CB 1000/ VFR 750F / ST 1100 Pan European
50216	55x37	PL	Honda: NSR 50 / Dominator NX 250 / Translap XL 600V / XRV 750/ Africa Twin / Shadow 125 / Dominator NX 650
50217	75x53	PL	Yamaha: XJ 900 / FZx Fazer / FZR 10000 / FJ 1200
50218	73x52	PL	Yamaha: XJ 600 N / XJ 600S / TDM Twin 350 / GTS 1000 ABS/ TDM 850
50219	52x34	PL	Yamaha: XT 600 / TDR 125
50220	68x46	PL	Yamaha: Tenere 750 / Virage XV 535 + XV 750 / XV 1100 / SR 125/ XV 250 / SR 500 / XTZ 660 Tenere / XVZ 1300
50221	60x40	PL	BMW: F650
50222	54x47	PL	BMW: K-Modell (8V) / R80 / R100 / GS+R ab 1988
50223	67x49	PL	BMW: K-Modelle (16V)
50224	58x45	PL	BMW: R45 / R65 / R80 - R100 / RS / R80 GS ab 1981
50225	50	PL	BMW: R45 / R65 bis 1981
50239	51,3	SC	Suzuki: GSR-X 750 K2
50249	49	SC	Yamaha Vorderradbremse mit Schraubengewinde Gewindeaußen Ø ca. 52mm : YZF / FZR
50250	45,5	SC	Yamaha: universal
50284	57	SC	BMW: R oder K Modelle ab 2005

Adapter an Hinterachse

Artikel-Nr.	Ø mm	Bauform	Passende Motorräder
50216	55x37	PL	Honda: Dominator NX 650
50219	52x34	PL	Suzuki: GSR-X 750 K2
50238	49	SC	BMW mit Scheibenbremse HA: Allgemein Außer: F650 / F650 GS / K100 LT / K 1200 RS / R 1200 C/ R oder K Modelle ab 2005
50248	32	SC	BMW: F650 / F650 GS / K100 LT / K 1200 RS / R 1200 C/ R oder K Modelle ab 2005
50249	49	SC	Honda HA Bremse mit separatem Behälter: CBR 600F / CBR 900 RR / Fireblade
51041	42	SP	Yamaha Schraubgewinde außen Ø ca.49: YZF / FZR / XJ 600N / TDM Twin 350

Adapter an Kupplung

Artikel-Nr.	Ø mm	Bauform	Passende Motorräder
50215	85x43	PL	Honda: CBR 1000F / CB 1000 / VFR 750F / ST 1100 Pan European
50252	30	SC	Yamaha: YFZ Gewinde außen Ø ca. 29mm

